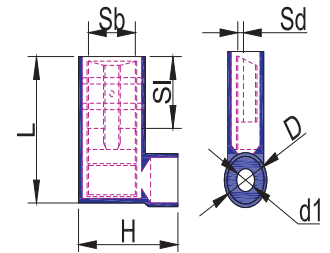


Winkelflachsteckhülsen, vollisoliert

- Kontaktmaterial Elektrolyt-Kupfer
- Oberfläche galvanisch verzinkt
- Isolierhülse Polyamid (PA 6.6), halogenfrei
- Abmessungen nach DIN 46245 oder ähnlich
- Type B
- Temperaturbereich -60 bis +105°C
- maximale Betriebsspannung 600V



Die trichterförmige Aufweitung erleichtert das Einführen des Leiters.
Beständig gegen stark wechselnde thermische und mechanische Belastungen

Weitere Querschnitte und Anschlussdurchmesser auf Anfrage

Artikelnummer	Sb	Sd	Sl	L	H	D	d1	VE	€/VE
Leiterquerschnitt 0,5 - 1,5 mm ²					Kennfarbe rot				
WFI 1-5	6,3	0,8	7,5	21,0	13,0	4,1	1,6	100	5,85
Leiterquerschnitt 1,5 - 2,5 mm ²					Kennfarbe blau				
WFI 2,5-5	6,3	0,8	7,4	21,0	13,0	4,8	2,3	100	5,98

Maßangaben ohne Gewähr, Richtwerte, Abweichungen möglich